



Bartels AutoEngineer®

Version 6.0

Highlights

Diese Dokumentation enthält illustrierte Kurzhinweise zu signifikanten Leistungsmerkmalen der **Bartels AutoEngineer Version 6.0**.

Bartels AutoEngineer Version 6.0 Highlights

Herausgeber: Bartels System GmbH, Erding

Stand: November 2003

Die in der Dokumentation zum Bartels AutoEngineer enthaltenen Informationen werden ohne Rücksicht auf einen eventuellen Patentschutz veröffentlicht. Warennamen werden ohne Gewährleistung der freien Verwendbarkeit benutzt.

Bei der Zusammenstellung von Texten und Abbildungen wurde mit größter Sorgfalt vorgegangen. Trotzdem können Fehler nicht vollständig ausgeschlossen werden. Herausgeber und Autoren können für fehlerhafte Angaben und deren Folgen weder eine juristische Verantwortung noch irgendeine Haftung übernehmen. Die Bartels System GmbH behält sich vor, die Dokumentation des Bartels AutoEngineer und die Spezifikation der darin beschriebenen Produkte jederzeit zu ändern, ohne diese Änderungen in irgend einer Form oder irgend welchen Personen bekannt geben zu müssen. Für Verbesserungsvorschläge und Hinweise auf Fehler ist der Herausgeber dankbar.

Alle Rechte vorbehalten, auch die der fotomechanischen Wiedergabe und der Speicherung in elektronischen Medien. Die gewerbliche Nutzung der in diesen Dokumentationen gezeigten Modelle und Arbeiten ist nicht zulässig.

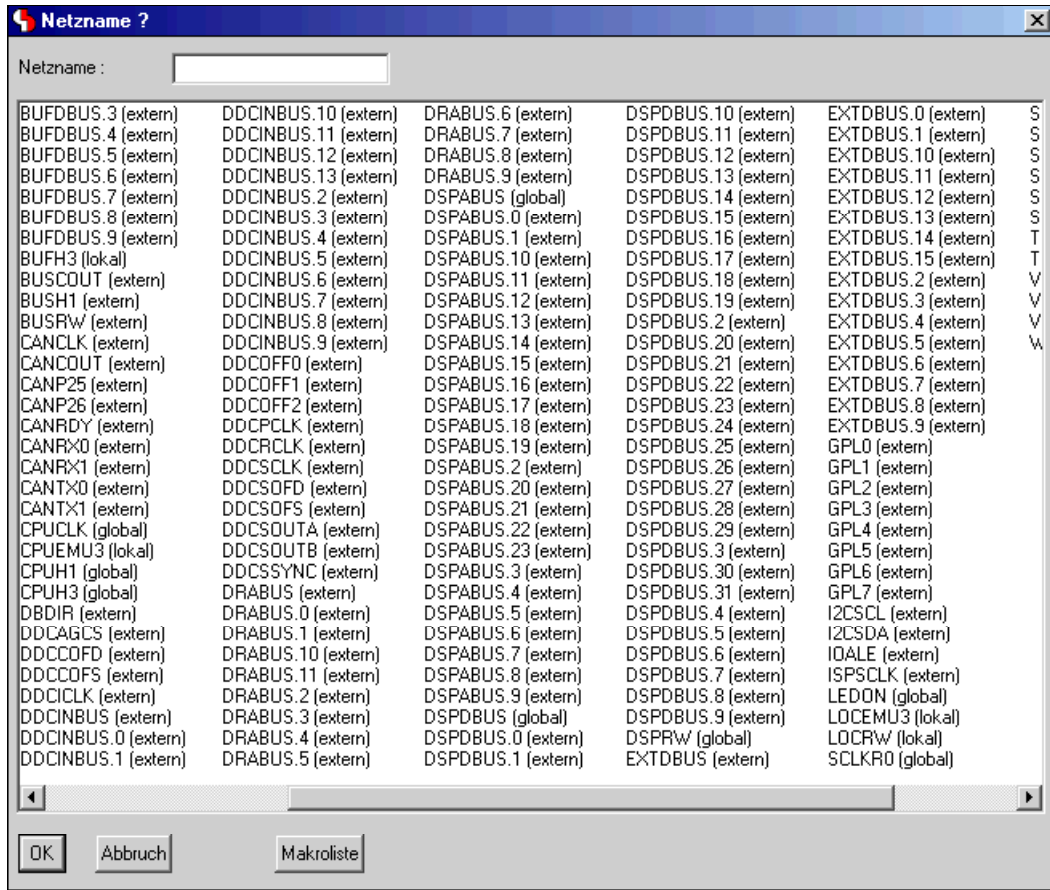
Bartels AutoEngineer®, Bartels Router® und Bartels Autorouter® sind eingetragene Warenzeichen der Bartels System GmbH. Bartels User Language™ und Bartels Neural Router™ sind Warenzeichen der Bartels System GmbH. Alle anderen verwendeten Produktbezeichnungen und Markennamen der jeweiligen Firmen unterliegen im allgemeinen ebenfalls warenzeichen-, marken- oder patentrechtlichem Schutz.

Copyright © 1986-2003 by Oliver Bartels F+E
All Rights Reserved
Printed in Germany

Inhalt

Projektweite Netzübersicht bei der Netznamensauswahl im Schaltplan	5
Automatisierte Platzierung von Bustapreihen im Schaltplan	5
Bearbeitung mehrzeiliger Texte in Schaltplan und Layout	6
Dynamische Airlineanzeige beim manuellen Verlegen von Leiterbahnen im Layouteditor	6
Pinanschlussmuster im Autorouter	6
Komfortable Dialoge zur Blendentabellenbearbeitung in CAM-Prozessor und CAM-View	7

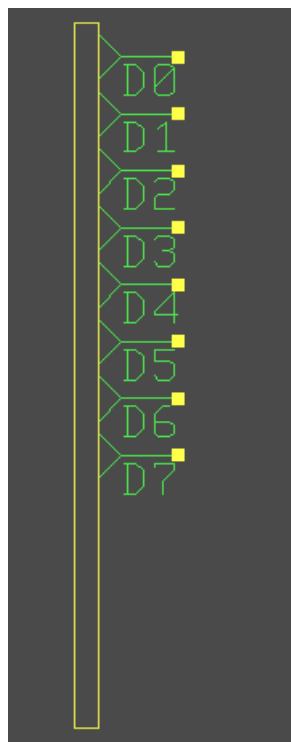
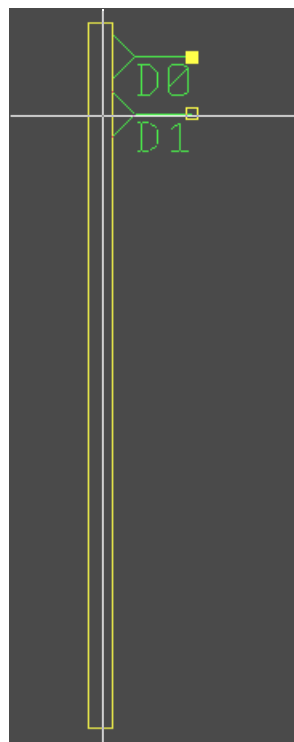
Projektweite Netzübersicht bei der Netznamensauswahl im Schaltplan



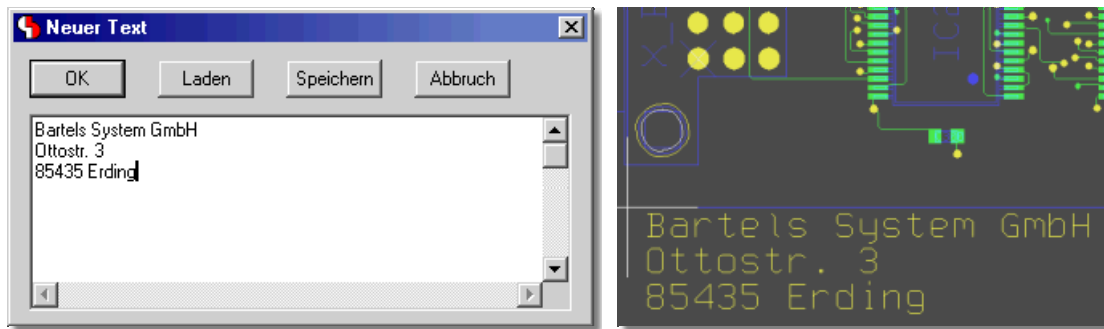
Automatisierte Platzierung von Bustapreihen im Schaltplan

Bustapreihendefinition

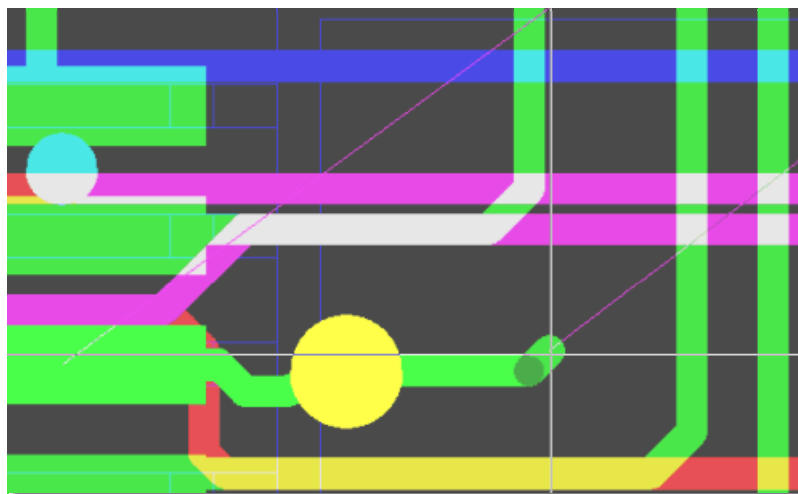
Bustapreihenplatzierung



Bearbeitung mehrzeiliger Texte in Schaltplan und Layout

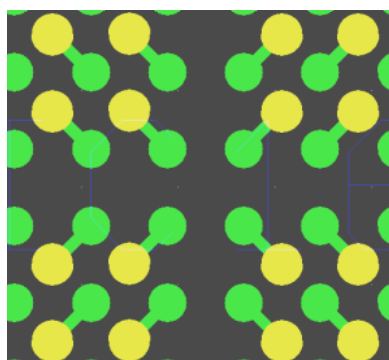


Dynamische Airlineanzeige beim manuellen Verlegen von Leiterbahnen im Layouteditor

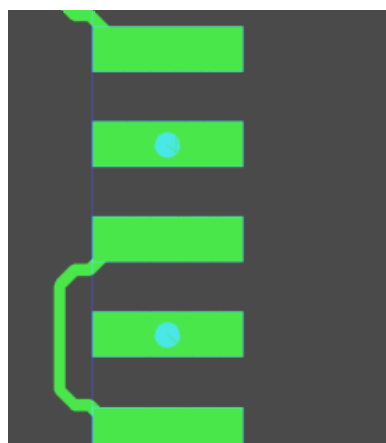


Pinanschlussmuster im Autorouter

BGA Via-Fanout Routing



Microvias - Via-in-Pin Routing



Komfortable Dialoge zur Blendentabellenbearbeitung in CAM-Prozessor und CAM-View

Index :	D-Code :	Typ :	X-Dim. :	Y-Dim. :	Modus :	Index :	D-Code :	Typ :	X-Dim. :	Y-Dim. :	Modus :
1 :	D 10	rund	0.200	0.200	all	16 :	D 25	rund	1.600	1.600	all
2 :	D 11	rund	0.210	0.210	all	17 :	D 26	rund	1.700	1.700	all
3 :	D 12	rund	0.250	0.250	all	18 :	D 27	rund	2.000	2.000	all
4 :	D 13	rund	0.300	0.300	all	19 :	D 28	rund	2.300	2.300	all
5 :	D 14	rund	0.400	0.400	all	20 :	D 29	rund	2.500	2.500	all
6 :	D 15	rund	0.500	0.500	all	21 :	D 30	rund	2.600	2.600	all
7 :	D 16	rund	0.600	0.600	all	22 :	D 31	rund	2.800	2.800	all
8 :	D 17	rund	0.700	0.700	all	23 :	D 32	rund	3.000	3.000	all
9 :	D 18	rund	0.800	0.800	all	24 :	D 33	rund	3.300	3.300	all
10 :	D 19	rund	0.900	0.900	all	25 :	D 34	rund	3.500	3.500	all
11 :	D 20	rund	1.000	1.000	all	26 :	D 35	rund	3.800	3.800	all
12 :	D 21	rund	1.100	1.100	all	27 :	D 36	rund	4.000	4.000	all
13 :	D 22	rund	1.200	1.200	all	28 :	D 37	rund	4.300	4.300	all
14 :	D 23	rund	1.300	1.300	all	29 :	D 38	quad.	0.400	0.400	all
15 :	D 24	rund	1.500	1.500	all	30 :	D 39	quad.	0.500	0.500	all

Einheiten : mm mil

Sortieren :

Eine vollständige Beschreibung aller neuen Features der **BAE Version 6.0** finden Sie in den [Bartels AutoEngineer® Version 6.0 Freigabemittellungen](#).